

# SINOMACH

ООО «СДМ» ОФИЦИАЛЬНЫЙ ДИЛЕР SINOMACH НА ТЕРРИТОРИИ РФ  
ТЕЛ.: 8 800 550 94 65, WWW.SDM-AUTO.RU, E-MAIL: INFO@SDM-AUTO.RU  
ИНН 7811159482, КПП 781601001



EQUIP THE WORLD  
AND CREATE  
VALUE



АВТОГРЕЙДЕР

717H

МОЩНОСТЬ: 132 KW / 180 ЛС

РАБОЧАЯ МАССА: 14 500 КГ

Глубина резания: 535 ММ



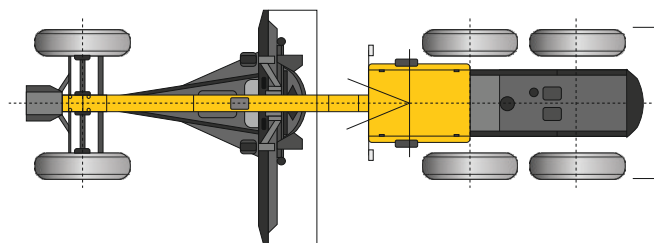
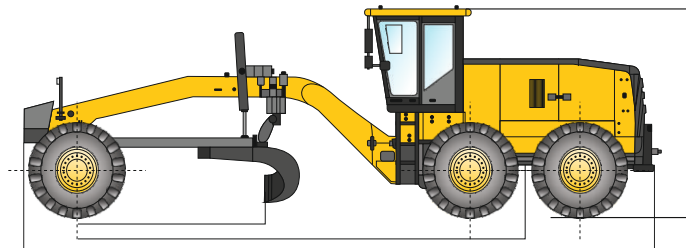
8 800 550 94 65

www.sdm-auto.ru

717H

АВТОГРЕЙДЕР

ЭКСПЛУАТАЦИОННАЯ МАССА: 14 500 КГ



| Двигатель                            |                                    |
|--------------------------------------|------------------------------------|
| Производитель                        | Cummins                            |
| Модель                               | 6BTA5.9-C180                       |
| Номинальная мощность                 | 132 кВт (1180 л.с) 2200 при об/мин |
| Макс. крутящий момент                | 750 Нм при 1300 об/мин             |
| Количество цилиндров                 | 6                                  |
| Гидравлическая система               |                                    |
| Модель главного насоса               | CBGj2045/1025                      |
| Распределительный клапан             | HUSCO 5000                         |
| Гидромотор                           | EATON, JS.130                      |
| Макс. подача насоса                  | 99 л/мин                           |
| Давление системы                     | 17.5 МПа                           |
| Тормоза                              |                                    |
| Тип рабочего тормоза                 | Полностью гидравлический           |
| Модель тормозного насоса             | CBGJ1016-XF                        |
| Давление системы                     | 10 МПа                             |
| Рулевое управление                   |                                    |
| Конфигурация рулевого управления     | Fore Tires deflexion               |
| Давление системы                     | 16 МПа                             |
| Мин. радиус поворота                 | 7300 мм                            |
| Угол поворота передних колес         | 49°                                |
| Угол складывания (поворота) рамы     | 26°                                |
| Заправочные объемы                   |                                    |
| Топливный бак                        | 370 л                              |
| Моторное масло                       | 17 л                               |
| Система охлаждения                   | 32 л                               |
| Гидравлическая система               | 65 л                               |
| Трансмиссия                          | 28 л                               |
| Тандемный привод, каждый             | 45*2 л                             |
| Масло для редукторов заднего моста   | 18 л                               |
| Размеры                              |                                    |
| Колесная база                        | 6100 мм                            |
| Общая длина                          | 8820 мм                            |
| Общая высота с кабиной               | 3420 мм                            |
| Общая ширина                         | 2600 мм                            |
| Дорожный просвет под передним мостом | 610 мм                             |

| Трансмиссия  |                         |
|--|-------------------------|
| Модель   | ZF 6WG180               |
| Макс. скорость движения вперед                     | 49.2                    |
| Макс. скорость движения назад                      | 30                      |
| Количество передач переднего хода                  | 6                       |
| Количество передач заднего хода                    | 3                       |
| Колесная формула                                   | 4x4                     |
| Передний мост                                      |                         |
| Модель   | Changlin                |
| Качение передней оси                               | 16°                     |
| Угол наклона передних колес                        | 17°                     |
| Характеристики тандемной тележки                   |                         |
| Модель   | Changlin                |
| Тип конечной передачи                              | цепной                  |
| Расстояние между осями                             | 6100 мм                 |
| Шины   |                         |
| Типоразмер шин                                     | 17.5-25-12PR (стандарт) |
| Характеристики отвала                              |                         |
| Угол атаки отвала                                  | 29-77°                  |
| Подъем отвала над грунтом                          | 450 мм                  |
| Боковое смещение отвала, вправо / влево            | 815 мм / 815 мм         |
| Макс. угол наклона отвала                          | 90°                     |
| Глубина резания                                    | 535 мм                  |
| Вращение поворотного круга                         | 360°                    |
| Диаметр поворотного круга                          | 1410 мм                 |
| Толщина поворотного круга                          | 130 мм                  |
| Тяговое усилие на отвале                           | 74.6 кН                 |
| Давление резания                                   | 8872 кг                 |
| Длина отвала                                       | 3658 мм                 |
| Высота отвала                                      | 580 мм                  |
| Максимальный вылет отвала за пределами задней шины | 2000 мм                 |
| Привод   | гидравлический          |