

# SINOMACH

ООО «СДМ» ОФИЦИАЛЬНЫЙ ДИЛЕР SINOMACH НА ТЕРРИТОРИИ РФ  
ТЕЛ.: 8 800 550 94 65, WWW.SDM-AUTO.RU, E-MAIL: INFO@SDM-AUTO.RU  
ИНН 7811159482, КПП 781601001



EQUIP THE WORLD  
AND CREATE  
VALUE



БУЛЬДОЗЕР

GTY410

МОЩНОСТЬ: 340 KW / 462

РАБОЧАЯ МАССА: 51 000 кг

МАКС. ГЛУБИНА РЕЗАНИЯ: 749





8 800 550 94 65

www.sdm-auto.ru

**GTU410**

**БУЛЬДОЗЕР**

## Основные характеристики

- Оснащен двигателем Cummins-QSK19C455, более мощным и надежным, соответствующим стандарту Евро-3
- Гидравлическая коробка передач обеспечивает более легкое переключение передач и меньшие удары.
- 3 - элементный, одноступенчатый, однофазный гидротрансформатор для повышения эффективности и увеличения производительности
- Новая кабина для широкого обзора, конструкция ROPS-FOPS для обеспечения безопасности.
- Трехступенчатая система электронного контроля аварийной сигнализации эффективно отслеживает движение машины.
- Пилотное управление навесным оборудованием позволяет снизить эксплуатационные затраты. Гидравлическая система работает в соответствии с обратной связью по нагрузке для экономии топлива.
- Более приятный внешний вид; Повышенный комфорт управления
- Централизованная смазка для удобства технического обслуживания.
- Централизованная система проверк и давления для упрощения диагностики неисправностей.
- Автоматический предочиститель воздуха с выбросом пыли, предназначенный для эффективного удаления пыли.

## Коробка передач

Эта машина оснащена планетарной передачей и многодисковым сцеплением с гидравлическим включением и принудительной смазкой (всего пять передающих линий). 3 скорости вперед и 3 скорости назад.

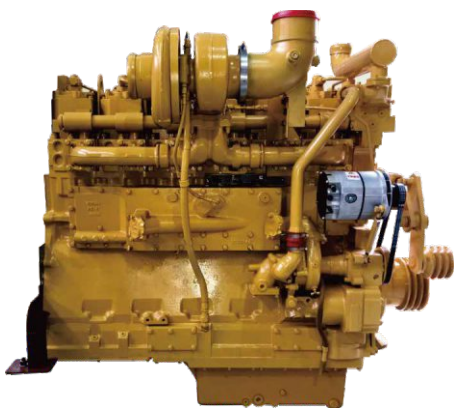


## Гидротрансформатор

Гидротрансформатор одноступенчатый, однофазный, трехэлементного гидравлического типа с превосходной надежностью, который обеспечивает оптимальное согласование машины. Превосходная трансмиссия по сравнению с обычной позволяют адаптироваться к условиям эксплуатации, постепенное изменение скорости, увеличенный срок службы машины и ее проходимость, простоту обслуживания, повышенный комфорт при работе и функцию защиты от предельного значения крутящего момента.



## Силовой агрегат



QSK19 C455

- Охлаждение наддува, технология медленного запуска, используемая в двигателе, повышает надежность, выходную мощность, экономию топлива и выбросы выхлопных газов.
- Эффективный турбокомпрессор Holset обеспечивает повышенную плотность всасываемого воздуха, что приводит к более эффективному сгоранию и большей мощности; Технология
- Запатентованная топливная система Cummins PT со сверхвысоким давлением впрыска для лучшего использования топлива и максимального сгорания.
- Использование высокопрочного сплава вместо со скульптурным чугуном обеспечивает высокую жесткость, снижение вибрации и низкий уровень шума.

- Сменная гильза цилиндра макротипа для быстрого отвода тепла и более легкой замены гильзы.
- Блок цилиндров и головка с внутренними контурами смазки обеспечивают компактные размеры и меньшее количество неисправностей.
- Использование шестерчатого центробежного насоса для принудительного водяного охлаждения в сочетании с конструкцией каналов для подачи воды с большим расходом обеспечивает превосходный охлаждающий эффект.
- Обратная связь по исправлению кода неисправности для быстрого обслуживания двигателя.

## Конечная передача

Конечная передача использует двойные редукторы цилиндрических зубчатых пар, планетарные зубчатые пары для многократного увеличения крутящего момента, а мощность передается на механизм перемещения ведущими шестернями. Он оснащен разбрызгивающей смазкой и плавающим масляным уплотнением.





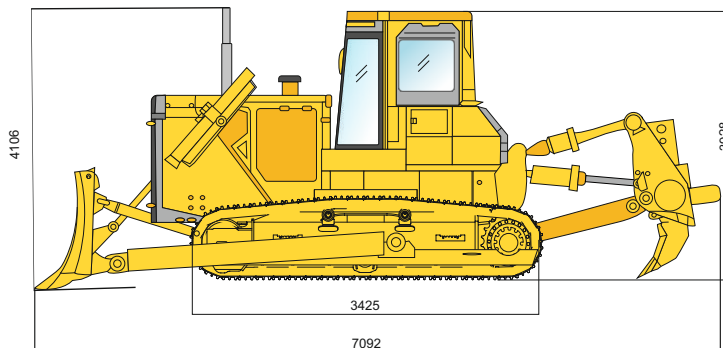
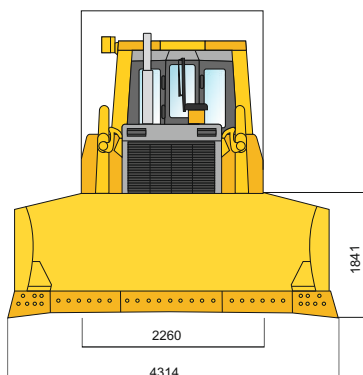
8 800 550 94 65

www.sdm-auto.ru

**GTU410**

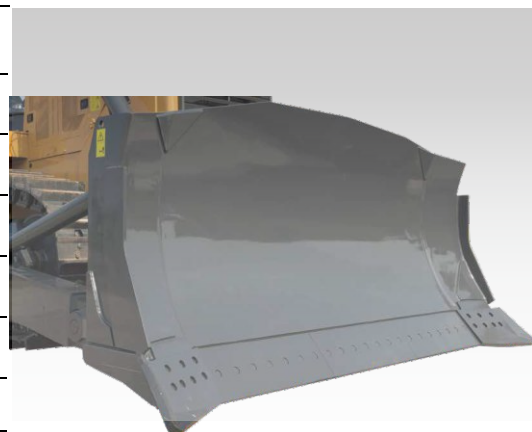
**БУЛЬДОЗЕР**

ЭКСПЛУАТАЦИОННАЯ МАССА: 51 000 КГ



### Характеристики отвала

Тип	Прямой отвал
Ширина x Высота (мм)	4314 x 1841
Максимальная высота подъема (мм)	1620
Макс глубина резания (мм)	749
Регулировка угла наклона (°)	52
Максимальный наклон (м³)	1000
Объем отвала	14.6



### Характеристики рыхлителя

Тип	Однозубный
Максимальная глубина (мм)	1350
Максимальная высота подъема (мм)	1180
Вес (кг)	5152



### Гидравлическая система рабочего оборудования

Рабочее давление	20 МПа
Насос	СВУ4160-145L
Регулирующий клапан	Плунжер с гидравлическим приводом, пилотное управление
Цилиндр Диаметр x шток x ход (мм)	Ф140 x Ф90 x 1440





8 800 550 94 65

www.sdm-auto.ru

**GTU410**

**БУЛЬДОЗЕР**

### Двигатель

Модель	QSK19-C455 Cummins
Тип	4-тактный, прямой вертикальный, 6-цилиндровый, электронный впрыск, турбированный, с воздушным охлаждением,
Мощность (кВт/лс)	340/462
Количество цилиндров x Ход (мм)	6 - Ф159x159
Стартер	8.25KW/24V
Минимальный коэффициент потребления топлива	227 г/кВ/час

### Гусеница

Тип	Смазываемая гусеница
Шаг гусеницы (мм)	260,35
Ширина гусеницы (мм)	610
Количество направляющих башмаков (с каждой стороны)	40
Ширина колеи (мм)	2260

### Трансмиссия

Гидротрансформатор	3-элементный, одноступенчатый, однофазный
Кробка	Оснащена планетарной передачей и многодисковой муфтой сцепления с гидравлическим включением и принудительной смазкой (всего 5 линий передач) 3 скорости прямого хода и 3 скорости обратного хода
Коническая передача	Косозубная коническая передача, смазка разбрызгиванием
Рулевая муфта	Мокрый, многодисковой, подпружиненный, с ручным приводом и гидроусилителем
Тормоз рулевого управления	Мокрый ленточный тормоз, приводимый в действие гидроусилителем и внутренним рычагом клапана
Конечная передача	Цилиндрическая передача, один редуктор, межпланетная шестерня, один редуктор

### Скорость

Вперед км/ч	1/3,4 2/6,7 3/12,2
Назад км/ч	1/4,2 2/8,0 3/14,8

### Холодная система

Ходовая	Сегментированная
Поддерживающие катки с каждой стороны	2
Количество опорных катков (с каждой стороны)	7 (4 одинарных, 3 двойных)
Натяжитель	Гидравлически регулируемый